



# GMT MONTHLY MEMBERSHIP PROGRESS REPORT

Results as of: 4/30/2025

Multiple District 354

LOCATION: REPUBLIC OF KOREA

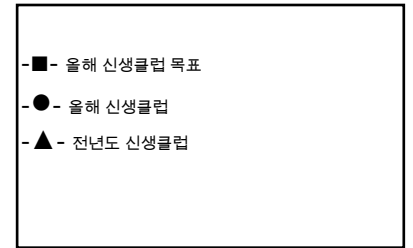
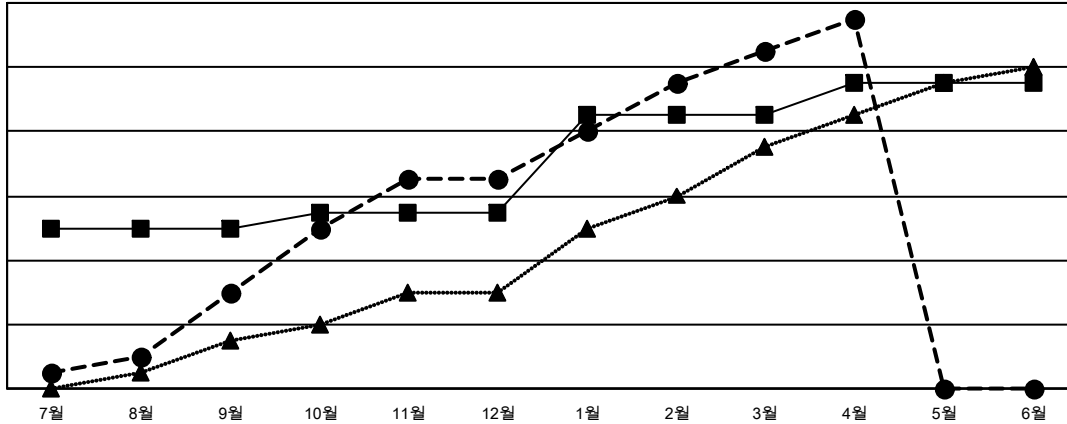
GMT: OPEN

현장지역 GMT 5 - K

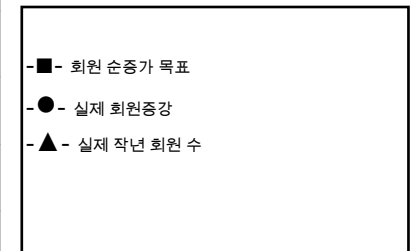
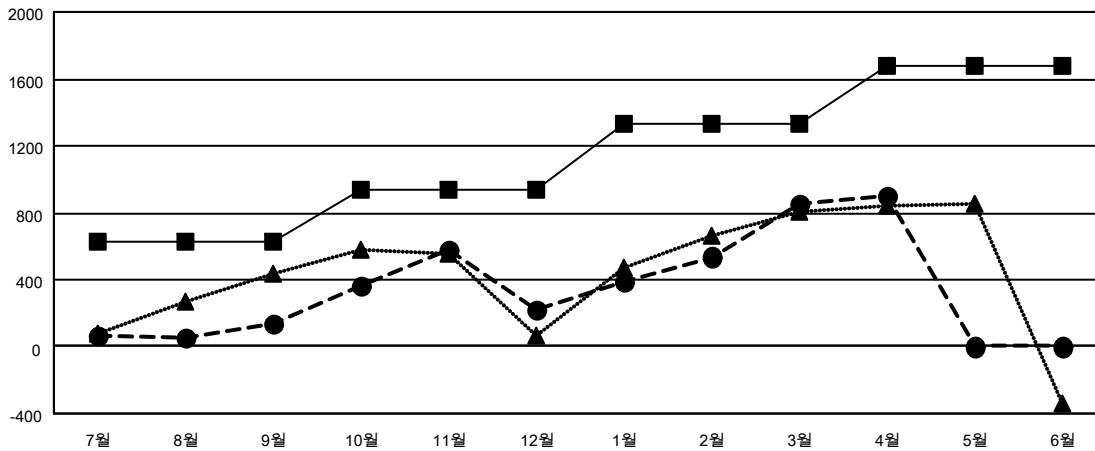
클럽			
결과- 2024-2025			
사분기	신생클럽 목표	신생클럽	해산된 클럽
7월/8월/9월	10	6	1
10월/11월/12월	1	7	7
1월/2월/3월	6	8	3
4월/5월/6월	2	2	1

회원 1인당			
결과- 2024-2025			
사분기	회원 순증가 목표	실제 회원증강	실제 퇴회 회원 수(전출입 포함)
7월/8월/9월	630	1,559	1,153
10월/11월/12월	310	1,129	985
1월/2월/3월	390	1,199	510
4월/5월/6월	350	275	226

목표 및 누적 신생클럽 수



목표 및 누적 회원수



해산된 클럽: 12	1명 이상의 신입회원을 등록한 598 CLUBS OF 821	<b>성별 분포</b>	
		남성 17,592 (67.67%)	
		여성 8,404 (32.33%)	
<b>퇴회회원</b>	<a href="#">누적 회원 데이터를 확인하시려면 여기에 클릭하십시오.</a>	가족 단위 회원 총수	0
작고 63		회비 절반을 지불하는 가족회원	0
클럽해산 128			
기타 2,663			
<b>합계 2,854</b>			